

Kaseya VSA Professional

Gestion de systèmes informatique de classe entreprise dans un point unique pour les entreprises de toute taille facile à acheter, facile à déployer et facile à utiliser !



En tant que professionnel de l'informatique, vous avez la responsabilité de maintenir la vitalité des systèmes que vous gérez afin de vous assurer que les objectifs de l'entreprise sont atteints tout en maximisant la productivité de l'utilisateur final. En dépit des contraintes budgétaires, de la réduction du personnel et parfois des ressources limitées, vous devez :

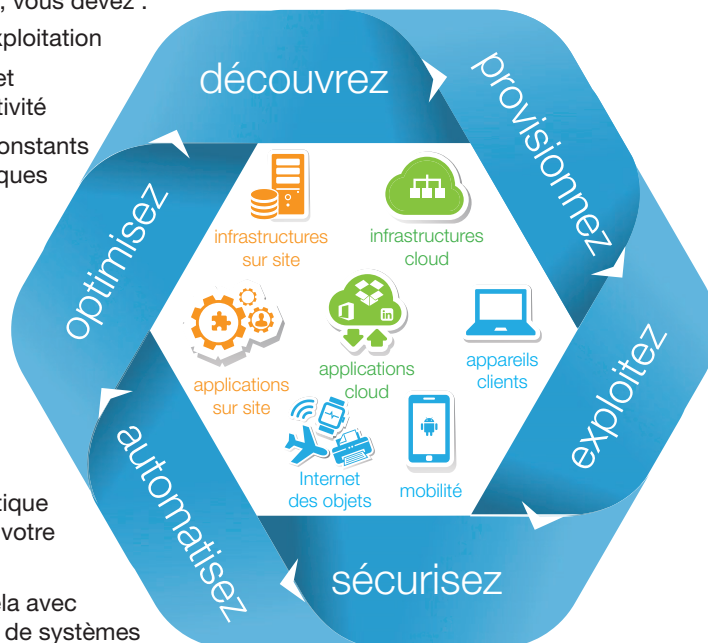
- réduire les coûts d'exploitation
- améliorer l'efficacité et augmenter la productivité
- fournir des niveaux constants de services informatiques
- élaborer un modèle automatisé basé sur un processus
- dépasser les attentes des clients externes et internes
- vous concentrer sur les initiatives stratégiques
- gérer le parc informatique au fur et mesure que votre entreprise grandit

Vous pouvez réaliser cela avec une solution de gestion de systèmes informatiques intégrale, sécurisée, fiable et complète qui répondra à vos besoins actuels et vous fournira la flexibilité dont vous aurez besoin à l'avenir.

Kaseya VSA Professional est la solution ultime pour la gestion et l'automatisation de votre environnement informatique. Grâce à Kaseya les professionnels de l'informatique peuvent améliorer leurs prestations et augmenter l'efficacité des technologies informatiques. Avec des délais de paiement flexibles, des configurations optionnelles, des domaines de compétence variés, tant dans les offres cloud que les offres sur sites, les organisations informatiques de toutes tailles peuvent expérimenter les avantages offerts par la gestion informatique de classe entreprise.

Fonctionnalités

- **La gestion automatisée de systèmes** dispose de centaines de processus automatisés intégrés tels que la surveillance, les changements de configuration, les routines de nettoyage et de maintenance, la gestion du disque, le test de réseau et plus encore.
- **L'antivirus** fournit une protection complète des réseaux au-delà des programmes potentiellement dangereux et attaques de réseaux.
- **L'audit et inventaire** assure des scans rapides, précis et à jour sur ordinateurs et serveurs. Déployable sur LAN, WAN et Internet.
- **La sauvegarde** met en œuvre la sauvegarde automatisée à distance en temps réel, l'image de disque, la sauvegarde à distance au niveau des fichiers et la sauvegarde BMR pour serveurs et postes de travail Windows.
- **La migration des postes de travail** automatise la sauvegarde et l'ensemble des paramètres de l'utilisateur. Elle permet de rediriger ceux-ci vers un autre poste, ce qui leur permet de travailler avec les mêmes paramètres.
- **La découverte** vous permet de retrouver, de classer et de voir les détails de tous les appareils connectés au réseau de manière automatique sans nécessiter d'identifiants ou de logiciel déployé sur chaque appareil. Il vous fournit également un affichage unique de l'ensemble du réseau.
- **Le Centre d'information** des rapports de gestion rigoureux ; contient toutes les informations dont vous avez besoin pour gérer et transmettre de manière efficace le statut de l'infrastructure de réseau et communiquer la valeur de vos services.



PRINCIPAUX AVANTAGES :

- Technologie agent légère et efficace pour les logiciels d'exploitation Windows, Linux et Mac
- Audit et inventaire complet des logiciels installés et des configurations matérielles
- Système et surveillance des appareils définis par rapport à l'utilisateur
- Solutions de sécurité et de continuité des activités en vue de satisfaire les exigences professionnelles
- Contrôle à distance facile et fiable à partir de n'importe quel emplacement vers n'importe quelle destination à tout moment
- Portail utilisateur pour des opérations en libre service et le dépôt de ticket
- Tableaux de bord intégrales et rapports personnalisables
- Processus de déploiement des correctifs et d'approbation automatiques
- Déploiement de logiciel basé sur des règles
- Administration et personnalisation flexibles

Pourquoi Kaseya ?

- Un déploiement facile signifie un retour sur investissement rapide
- Options de déploiement flexibles, notamment la gestion informatique de Kaseya en matière de cloud
- Découverte et gestion de tous les atouts de votre parc informatique à partir d'un point unique
- Tâches informatiques de routine automatiques afin de réduire les coûts d'exploitation et d'améliorer considérablement le niveau de service.
- Capacité avérée à propulser les affaires grâce à des millions d'appareils gérés à travers le monde

- **Le Centre d'assistance mobile** application de service d'assistance destinée aux techniciens et gestionnaires de centre d'assistance qui veulent avoir accès au couloir ou à l'accueil en s'assurant que la procédure d'escalade et les résolutions d'incidents sont bien suivies.
- **La Surveillance** met en œuvre un système de surveillance défini par l'utilisateur et proactif avec notification instantanée des problèmes ou des changements tels que les espaces disques faibles les pics d'utilisation du processeur et les problèmes de mémoire.
- **La Découverte réseau et surveillance réseau** détecte tous les appareils IP connectés et interconnectés à un réseaux ou à des réseaux, les catalogue à l'intérieur du système et vous permet de les gérer.
- **La Sauvegarde en ligne** permet aux entreprises d'effectuer des sauvegardes à distance au niveau des dossiers et fichiers contenus dans les ordinateurs de bureau, les ordinateurs portables ou les serveurs distribués accessibles et restaurés dans tout appareil à tout moment.
- **La Gestion des correctifs** maintient automatiquement les serveurs, les postes de travail et les ordinateurs à distance avec les derniers correctifs et mises à jour de sécurité importants.
- **La Gestion de politique** rationalise le processus de création, de paramétrage et de politique informatique appliqué à distance aux groupes de systèmes dans l'ensemble d'une organisation distribuée.
- **Le Contrôle à distance** offre une interface unique de machine afin de vous fournir un pleine capacité de contrôle sur tout appareil appartenant à un réseau éloigné avec un minimum d'interruption des utilisateurs finaux.
- **Le Centre d'assistance** offre une approche intégrale et flexible basée sur le flux de travail pour la gestion des services, permettant l'automatisation et l'intégration de la résolution dans tous les domaines de Kaseya.



Elle gère et transmet efficacement l'état de l'infrastructure de réseau et communique la valeur de vos prestations de services informatiques.

À PROPOS DE KASEYA

Kaseya® est leader dans la fourniture de solutions complètes de gestion de systèmes informatiques destinées aux MSP et PME. Kaseya permet aux organisations de gérer et de sécuriser efficacement les technologies de l'information en vue de propulser les services informatiques et le succès des entreprises. Proposées aussi bien en tant que solution de pointe en matière de cloud que logiciels sur site, les solutions Kaseya permettent aux entreprises de contrôler tout leur système informatique de manière centralisée, de gérer aisément les environnements distants et distribués, et d'automatiser les fonctions de gestion informatique dans leur ensemble. À l'heure actuelle, les solutions Kaseya gèrent plus de 10 millions de terminaux dans le monde et sont utilisées par des clients de nombreux secteurs d'activité, notamment le commerce au détail, l'industrie manufacturière, la santé, l'éducation, l'administration, les médias, la technologie, les finance et autres. Kaseya, dont le siège social se trouve à Dublin (Irlande) est une société privée présente dans plus de 20 pays. Pour en savoir plus, rendez-vous sur le site : www.kaseya.com

©2016 Kaseya Limited. Tous droits réservés. Kaseya et le logo Kaseya comptent parmi les marques commerciales ou marques déposées appartenant à ou gérées sous licence par Kaseya Limited. Toutes les autres marques appartiennent à leurs propriétaires respectifs.

Rev 190216

Nos produits disposent d'une très grande capacité de configuration afin de satisfaire les besoins propres à chaque client.

Kaseya VSA Professional

- Audit et inventaire
- Gestion de configuration
- Gestion de la politique de bureau
- Migration des postes de travail
- Services d'annuaire
- Découverte
- Gestion des terminaux
- Centre d'information
- Surveillance
- Surveillance du réseau
- Gestion des correctifs
- Gestion de politique
- Contrôle à distance
- Système de ticket
- Suivi du temps

Ces **Modules complémentaires** également disponibles :

- Gestion de la mobilité en entreprise (EMM)
- Antivirus
- Sauvegarde et récupération
- Sauvegarde en ligne
- Centre d'assistance et facturation des services
- Déploiement et mises à jour logiciels

Exigences minimales pour Kaseya Agent

- Processeur 333 MHz ou plus
- 128 Mo de RAM
- 100 Mo d'espace disponible sur le disque
- Carte d'interface réseau (NIC) ou modem
- Microsoft Windows XP SP3, Vista, 7, 8, 8.1, 10, Server 2003, 2003 R2, 2008, 2008 R2, 2012, 2012 R2
- Apple Mac OS X version 10.7.5 à 10.9 ou plus. Uniquement Intel
- TCP/IP Outbound Port 5721
- No Inbound Ports

